



รายงานผลการปฏิบัติงานและการใช้จ่ายงบประมาณ
ประจำปีงบประมาณ พ.ศ.2560

สภามหาวิทยาลัยราชภัฏจันทรเกษม เห็นชอบในคราวประชุม ครั้งที่ 11/2560
วันที่ 16 พฤศจิกายน 2560

บทสรุปผู้บริหาร

มหาวิทยาลัยราชภัฏจันทรเกษม ได้จัดทำรายงานผลการปฏิบัติงานและการใช้จ่ายงบประมาณ ประจำปีงบประมาณ พ.ศ. 2560 (1 ตุลาคม 2559 – 30 กันยายน 2560) โดยดำเนินการติดตามและประเมินผลการปฏิบัติงานและการใช้จ่ายงบประมาณของหน่วยงานภายในมหาวิทยาลัย ประกอบด้วย คณะ สำนัก สถาบัน ศูนย์ การศึกษา และหน่วยงานต่างๆ รวมทั้งสิ้น 29 หน่วยงาน นำมาวิเคราะห์และจัดทำรายงานผลการปฏิบัติงานและการใช้จ่ายงบประมาณประจำปีของมหาวิทยาลัยในภาพรวม เปรียบเทียบเป้าหมายตามตัวชี้วัดของแผนกลยุทธ์ มหาวิทยาลัยราชภัฏจันทรเกษม และเป้าหมายการใช้จ่ายงบประมาณ โดยข้อมูลการดำเนินงานตามตัวชี้วัดแผนกลยุทธ์ และการเบิกจ่ายงบประมาณเป็นข้อมูลตั้งแต่วันที่ 1 ตุลาคม 2559 - 30 กันยายน 2560 สามารถสรุปสาระสำคัญดังนี้

1. ผลการดำเนินงานตามตัวชี้วัดแผนกลยุทธ์มหาวิทยาลัยราชภัฏจันทรเกษม พ.ศ. 2556 - 2560 ฉบับปรับปรุง พ.ศ. 2560

จากการดำเนินงานตามกลยุทธ์มหาวิทยาลัยราชภัฏจันทรเกษม พ.ศ. 2556 - 2560 ฉบับปรับปรุง พ.ศ. 2560 ภายใต้กรอบแนวทางตามยุทธศาสตร์ทั้ง 5 ยุทธศาสตร์ และตัวชี้วัด รวม 14 ตัวชี้วัด พบว่า มีผลการดำเนินงานภาพรวม ระดับดีมาก คิดเป็น 4.55 คะแนน โดยสามารถจำแนกรายละเอียดในแต่ละยุทธศาสตร์ได้ดังนี้

ยุทธศาสตร์ที่ 1 เป็นแหล่งเรียนรู้ตลอดชีวิต และผลิตบัณฑิตให้มีคุณภาพสอดคล้องกับความต้องการของประเทศเป็นส่วนร่วมในการพัฒนาท้องถิ่นและสังคมโลก ผลการดำเนินงานอยู่ระดับดีมากคิดเป็น 4.81 คะแนน

ยุทธศาสตร์ที่ 2 ส่งเสริมความเป็นเลิศด้านงานวิจัย งานสร้างสรรค์ และนวัตกรรมที่ตอบสนองความต้องการของสังคม ผลการดำเนินงานระดับพอใช้ คิดเป็น 3.48 คะแนน

ยุทธศาสตร์ที่ 3 ส่งเสริมการบริการทางวิชาการเพื่อสร้างความเข้มแข็งให้กับชุมชนและสังคม ผลการดำเนินงานอยู่ระดับดีมาก คิดเป็น 5.00 คะแนน

ยุทธศาสตร์ที่ 4 เป็นแหล่งเรียนรู้ด้านศิลปะและวัฒนธรรม ภูมิปัญญา และอนุรักษ์ความเป็นไทย ผลการดำเนินงานอยู่ระดับดีมาก คิดเป็น 4.72 คะแนน

ยุทธศาสตร์ที่ 5 พัฒนาระบบบริหารจัดการตามหลักธรรมาภิบาลและมาตรฐาน ผลการดำเนินงานอยู่ระดับดีมาก คิดเป็น 4.75 คะแนน

จากผลการดำเนินงานตามตัวชี้วัดของแผนกลยุทธ์ฯ มหาวิทยาลัยควรเร่งรัด การนำผลการวิจัยไปใช้ประโยชน์อย่างเป็นรูปธรรมมากยิ่งขึ้น

**2. ผลการเบิกจ่ายงบประมาณ ประจำปีงบประมาณ พ.ศ. 2560 ณ สิ้นไตรมาส 4
(วันที่ 1 ตุลาคม 2559 - 30 กันยายน 2560)**

**2.1 ผลการเบิกจ่ายงบประมาณ ประจำปีงบประมาณ พ.ศ. 2560 ณ สิ้นไตรมาส 4
(เป้าหมายภาพรวมร้อยละ 96.00)**

มหาวิทยาลัยราชภัฏจันทรเกษม ได้รับการจัดสรรงบประมาณรวมทั้งสิ้น จำนวน 789,885,125.31 บาท ณ สิ้นไตรมาส 4 เบิกจ่าย 700,119,282.39 บาท คิดเป็นร้อยละ 88.64 (ต่ำกว่าเป้าหมายร้อยละ 7.36) ก้นเหลื่อมปี 64,779,463.74 บาท คิดเป็นร้อยละ 8.20 รวมเบิกจ่ายและก้นเหลื่อมปี 764,898,746.13 บาท คิดเป็นร้อยละ 96.84 จำแนกตามแหล่งเงินดังนี้

1) งบประมาณแผ่นดิน จัดสรรงบประมาณ จำนวน 509,863,925.31 บาท เบิกจ่าย 492,820,557.79 บาท คิดเป็นร้อยละ 96.66 (สูงกว่าเป้าหมายร้อยละ 0.66) ก้นเหลื่อมปี 9,050,476.50 บาท คิดเป็นร้อยละ 1.78 รวมเบิกจ่ายและก้นเหลื่อมปี 501,871,034.29 บาท คิดเป็นร้อยละ 98.44

2) งบประมาณรายได้ จัดสรรงบประมาณ จำนวน 280,021,200 บาท เบิกจ่าย 207,298,724.60 บาท คิดเป็นร้อยละ 74.03 (ต่ำกว่าเป้าหมายร้อยละ 21.97) ก้นเหลื่อมปี 55,728,987.24 บาท คิดเป็นร้อยละ 19.90 รวมเบิกจ่ายและก้นเหลื่อมปี 263,027,711.84 บาท คิดเป็นร้อยละ 93.93

2.2 ผลการเบิกจ่ายงบประมาณในภาพรวมจำแนกตามประเภทรายจ่าย

(เป้าหมายรายจ่ายประจำร้อยละ 98.00 และเป้าหมายรายจ่ายลงทุนร้อยละ 87.00)

งบประมาณรายจ่ายประจำจัดสรรจำนวน 667,732,346.42 บาท เบิกจ่าย 583,499,534.54 บาท คิดเป็นร้อยละ 87.39 (ต่ำกว่าเป้าหมายร้อยละ 10.61) ก้นเหลื่อมปี 60,416,713.74 บาท คิดเป็นร้อยละ 9.05 รวมเบิกจ่ายและก้นเหลื่อมปี 643,916,248.28 บาท คิดเป็นร้อยละ 96.44

งบประมาณรายจ่ายลงทุนจัดสรรจำนวน 122,152,778.89 บาท เบิกจ่าย 116,619,747.85 บาท คิดเป็น ร้อยละ 95.47 (สูงกว่าเป้าหมายร้อยละ 8.47) ก้นเหลื่อมปี 4,362,750 บาท คิดเป็นร้อยละ 48.84 รวมเบิกจ่ายและก้นเหลื่อมปี 120,982,497.85 บาท คิดเป็นร้อยละ 99.04

2.3 ผลการใช้จ่ายงบประมาณ จำแนกตามแผนงานและผลผลิต

งบประมาณภาพรวม พบว่าผลผลิตที่ใช้งบประมาณมากที่สุดคือ ผลผลิตรายการค่าใช้จ่ายบุคลากรภาครัฐ ร้อยละ 98.56 รองลงมาผลผลิตผู้สำเร็จการศึกษาด้านวิทยาศาสตร์และเทคโนโลยี ร้อยละ 91.39 และผลผลิตที่ใช้งบประมาณน้อยที่สุดคือ ผลผลิตผลงานวิจัยเพื่อสร้างองค์ความรู้ ร้อยละ 43.07 เนื่องจากการเบิกจ่ายวิจัยต้องเบิกจ่ายเป็นงวดตามสัญญาฯ รับทุน ซึ่งงานวิจัยยังดำเนินการไม่เสร็จจึงทำให้ ไม่สามารถเบิกจ่ายได้

งบประมาณแผ่นดิน พบว่าผลผลิตที่ใช้งบประมาณมากที่สุดคือ ผลผลิตผู้สำเร็จการศึกษาด้านวิทยาศาสตร์และเทคโนโลยี ร้อยละ 98.71 รองลงมาผลผลิตผู้สำเร็จการศึกษาด้านสังคมศาสตร์ ร้อยละ 98.65 และผลผลิตที่ใช้งบประมาณน้อยที่สุดคือ ผลผลิตผลงานวิจัยเพื่อสร้าง องค์ความรู้ ร้อยละ 35.57

งบประมาณเงินรายได้ พบว่าผลผลิตที่ใช้งบประมาณมากที่สุดคือ ผลผลิตรายการค่าใช้จ่ายบุคลากรภาครัฐ ร้อยละ 98.59 รองลงมาผลผลิตผู้สำเร็จการศึกษาด้านสังคมศาสตร์ ร้อยละ 80.07 และผลผลิตที่ใช้งบประมาณน้อยที่สุดคือ ผลผลิตผลงานการให้บริการวิชาการ ร้อยละ 33.87

3. ผลการเบิกจ่ายงบประมาณย้อนหลัง 3 ปี (ตั้งแต่ พ.ศ.2558 – 2560)

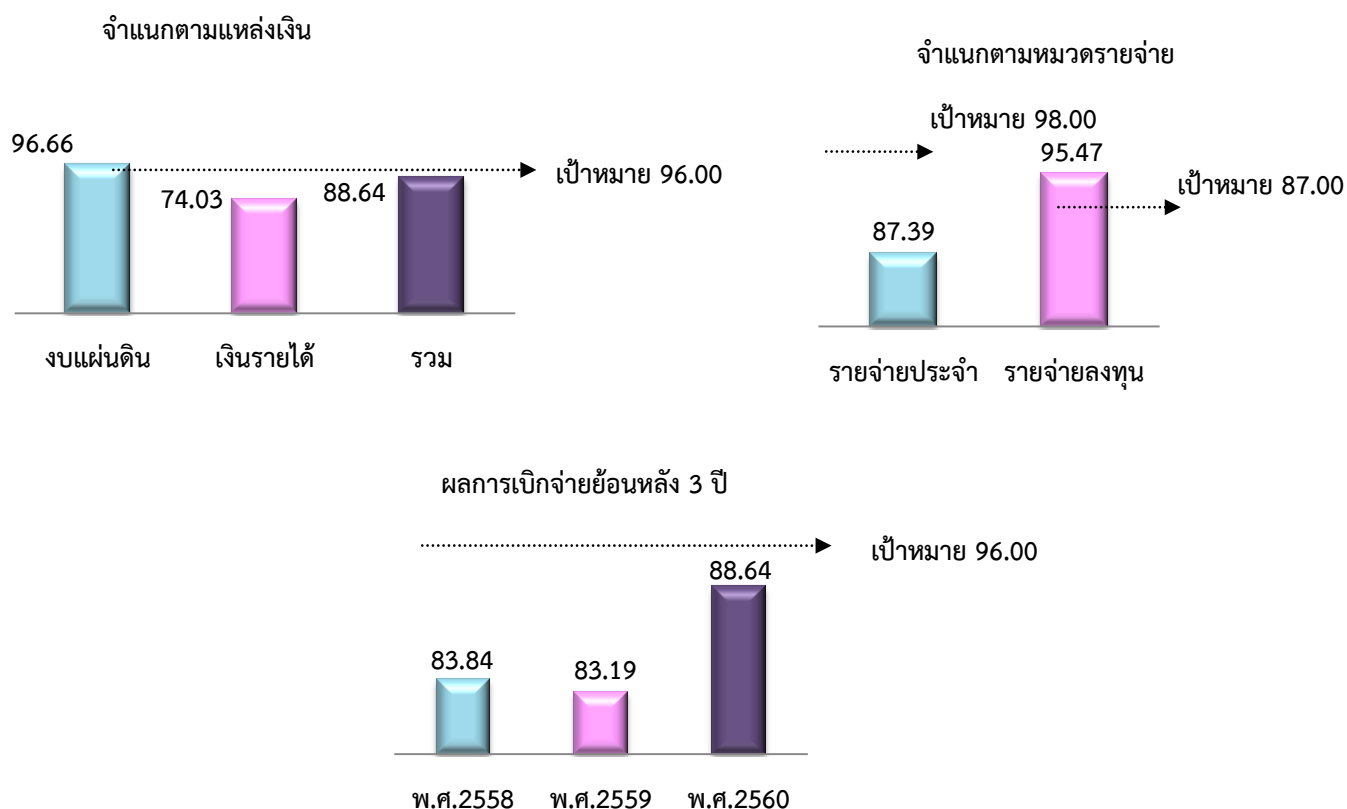
ผลการเบิกจ่ายงบประมาณมหาวิทยาลัยราชภัฏจันทรเกษมในภาพรวม ณ สิ้นไตรมาส 4 ย้อนหลัง 3 ปี มีผลการเบิกจ่ายงบประมาณ ดังนี้

ตารางที่ 1 ร้อยละผลการเบิกจ่ายงบประมาณย้อนหลัง 3 ปี (ภาพรวม) (ตั้งแต่ พ.ศ.2558 – 2560)

ปีงบประมาณ	เปรียบเทียบผลการเบิกจ่ายย้อนหลัง 3 ปี		
	เป้าหมาย	เบิกจ่าย	สูง/ต่ำกว่าเป้าหมาย
พ.ศ.2558	96.00	83.84	-12.16
พ.ศ.2559	96.00	83.19	-12.81
พ.ศ.2560	96.00	88.64	-7.36

จากตารางที่ 1 ร้อยละผลการเบิกจ่ายงบประมาณของมหาวิทยาลัยราชภัฏจันทรเกษมย้อนหลัง 3 ปี พบว่ามหาวิทยาลัยมีแนวโน้มการเบิกจ่ายสูงขึ้นเป็นไปตามเป้าหมายมากขึ้น โดยมีงบรายจ่ายลงทุนที่เบิกจ่ายสูงกว่าเป้าหมาย จากข้อมูลการเบิกจ่ายมหาวิทยาลัยควรมีมาตรการเร่งรัดการเบิกจ่ายงบประมาณด้านงานวิจัย

แผนภูมิที่ 1 ร้อยละผลการเบิกจ่ายงบประมาณย้อนหลัง 3 ปี (ภาพรวม) (ตั้งแต่ พ.ศ.2558 – 2560)



4. ข้อเสนอแนะและแนวทางการแก้ไขการดำเนินโครงการตามแผนปฏิบัติการและแผนการใช้จ่ายงบประมาณ ประจำปีงบประมาณ พ.ศ. 2560

การติดตามผลการใช้จ่ายงบประมาณ ประจำปีงบประมาณ พ.ศ.2560 มหาวิทยาลัยราชภัฏจันทรเกษม เพื่อทราบผลสำเร็จ ปัญหา และข้อเสนอแนะ ของการดำเนินงานตามแผนปฏิบัติการประจำปีที่บรรลุวัตถุประสงค์ ตามยุทธศาสตร์มหาวิทยาลัย และสะท้อนให้เห็นถึงการใช้ทรัพยากรในการดำเนินภารกิจของมหาวิทยาลัยอย่างมีประสิทธิภาพ การใช้งบประมาณของมหาวิทยาลัยดำเนินไปอย่างคุ้มค่าการบริหารงานให้เกิดประโยชน์สูงสุด จำเป็นอย่างยิ่งที่จะต้องมีการติดตามผลการดำเนินงาน เพื่อนำมาเป็นข้อมูลกำหนดแนวทางในการพัฒนาการจัดทำแผนโครงการของมหาวิทยาลัย ดังนี้

ข้อเสนอแนะ	แนวทางการแก้ไข/ แผนการดำเนินงานของมหาวิทยาลัย	ผู้รับผิดชอบ
คณะกรรมการบริหารมหาวิทยาลัยครั้งที่ 18/2560		
1) ควรกำหนดนโยบายและแนวทางการจัดทำแผนปฏิบัติการ และแผนการใช้จ่ายงบประมาณให้มีความชัดเจนในแต่ละปีงบประมาณ	1) แต่งตั้งคณะกรรมการกำหนดนโยบายและแผนปฏิบัติการ (ผู้แทนจากผู้บริหารและหน่วยงานต่างๆ) 2) จัดทำประกาศนโยบาย/แนวทางการจัดทำแผนปฏิบัติการ โดยระบุรายละเอียดการจัดทำอย่างชัดเจน	กองนโยบายและแผน
2) หน่วยงาน/ผู้รับผิดชอบโครงการควรเตรียมความพร้อมและดำเนินงานตามแผนการใช้จ่ายงบประมาณที่กำหนด	1) กองนโยบายและแผนกำหนดแบบฟอร์มปฏิทินการดำเนินงานรายไตรมาส และรายปี รวมทั้ง จัดทำกระบวนการดำเนินโครงการ/กิจกรรมร่วมกับกองคลัง 2) หน่วยงานจัดทำแผนและปฏิทินการดำเนินงานตามที่มหาวิทยาลัยกำหนด	กองนโยบายและแผน/ กองคลัง/หน่วยงาน
3) หน่วยงาน/ผู้รับผิดชอบโครงการ ควรทบทวนโครงการ/กิจกรรมที่หมดความจำเป็นหรือไม่สามารถดำเนินการได้ตามระยะเวลาที่กำหนดไว้ เพื่อสามารถปรับเปลี่ยนแผนปฏิบัติการไปดำเนินกิจกรรมที่มีความจำเป็นและมีความพร้อมมากกว่า	1) หน่วยงานทบทวนโครงการ/กิจกรรมรายเดือนและรายไตรมาส 2) โครงการที่ไม่สามารถดำเนินการได้ มหาวิทยาลัยจะดำเนินการโอนงบประมาณของโครงการไปยังส่วนกลางเพื่อบริหารมหาวิทยาลัยต่อไป	หน่วยงาน
4) หน่วยงานที่ได้กั้นเงินหลัอมปี ควรดำเนินการเบิกจ่ายให้แล้วเสร็จภายในไตรมาสที่ 2 ของปีงบประมาณ พ.ศ. 2561 (1 ตุลาคม 2560 - 31 มีนาคม 2561)	1) จัดทำประกาศมหาวิทยาลัย เรื่องการบริหารงบประมาณมหาวิทยาลัย ประจำปีงบประมาณ พ.ศ. 2561 2) ติดตามผลการเบิกจ่ายเงินกันหลัอมเป็นรายเดือนและเสนอต่อคณะกรรมการบริหารมหาวิทยาลัยเพื่อทราบ	กองนโยบายและแผน

ข้อเสนอแนะ	แนวทางการแก้ไข/ แผนการดำเนินงานของมหาวิทยาลัย	ผู้รับผิดชอบ
5) นำผลจากการวิเคราะห์การติดตามการใช้จ่ายงบประมาณ เป็นข้อมูลประกอบการพิจารณาจัดสรรงบประมาณ และพิจารณาอนุมัติแผนปฏิบัติการประจำปีงบประมาณในปีต่อไป	1. กงนโยบายและแผนนำผลการดำเนินงานตามแผนการใช้จ่ายงบประมาณของแต่ละหน่วยงานมาวิเคราะห์ร่วมกับหน่วยงาน พร้อมทั้งให้หน่วยงานชี้แจงเหตุผลการดำเนินงานที่ไม่เป็นไปตามแผนงานที่กำหนด 2. หน่วยงานประมาณการงบประมาณในแต่ละปี โดยอ้างอิงข้อมูลจากปีที่ผ่านมา	กงนโยบายและแผน/ หน่วยงาน
คณะกรรมการติดตาม ตรวจสอบ และประเมินผลงานของมหาวิทยาลัย ครั้งที่ 11/2560		
1) มหาวิทยาลัยมีผลการใช้จ่ายงบประมาณมีประสิทธิภาพมากขึ้นจากปีงบประมาณที่ผ่านมา และควรมีการเปรียบเทียบการใช้จ่ายงบประมาณย้อนหลัง เพื่อให้ทราบถึงแนวโน้มการดำเนินการของมหาวิทยาลัย	1) จัดทำรายงานการเปรียบเทียบการใช้จ่ายงบประมาณย้อนหลัง 3 ปี โดยจำแนกแหล่งงบประมาณ 2) วิเคราะห์การใช้จ่ายงบประมาณที่เพิ่มขึ้นและลดลง	กงนโยบายและแผน